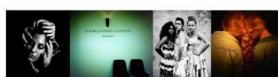


Centre de Ressources  
des Arts Actuels de Madagascar

## Résidence de création photographique Nature Humaine, Le Blanc ( France)



REGARDER, ÇA N'A RIEN À VOIR



Cette résidence concerne les photographes de toutes les nationalités désireux de développer / concrétiser un projet photographique.

Cette résidence est conçue comme une étape dans l'œuvre des photographes. Le réseau et l'implantation de l'association sur son territoire donnent aux artistes accueillis les ressources nécessaires à l'éclosion de leur travail. Le temps et le cadre de la résidence Nature Humaine offre la possibilité d'une photographie en regard avec les habitants et leur lieux de vie.

La résidence a une durée de trois mois, de mi-septembre à mi-décembre 2015.

Le projet réalisé est présenté l'année suivante, sous la forme d'un livre coédité par Nature Humaine, les éditions Filigranes (Paris/Trézélan) et les éditions Anomalas (Barcelone) et d'une exposition au Moulin de la Filature.

Les tirages de l'exposition enrichissent un fonds photographique conservé à l'écomusée de la Brenne.

### **Les conditions matérielles et financières :**

Mise à disposition d'un logement et d'un atelier en centre ville

Production du livre et de l'exposition plafonnée à 7.300 €

Droits d'auteur fonds photographique 2000€

Édition: 50 exemplaires du livre cédés au photographe

Bourse de résidence de 3500€ comprenant une action pédagogique complémentaire (20 heures au lycée Pasteur du Blanc)

Communication et service de presse assuré

Le comité de sélection est le 17 avril 2015

Le comité de sélection Résidence Nature Humaine 2015 est composé de personnes représentatives du monde photographique, de l'association Nature Humaine et des institutions culturelles régionales.

### **Votre dossier de candidature, les pièces à fournir :**

- Votre lettre de motivation présentant votre démarche photographique. Précisez de quelle manière vous inscrivez cette démarche dans le contexte de la résidence Nature Humaine. Précisez également l'étape supplémentaire que cette résidence peut représenter dans votre œuvre.
- Votre sélection de 15 à 20 photographies de format A4 maximum,
- Votre projet de création décrivant vos envies, votre thème, votre sujet de travail.
- Décrivez les étapes de développement de votre projet et intégrez vos idées pour l'atelier pédagogique en quelques lignes,
- La présentation de vos publications et de vos expositions antérieures,
- Votre CV retraçant votre parcours artistique,
- Un CD regroupant ces éléments et tout autre document jugé utile.

La présentation de ces documents doit se limiter à une page pour chacun.

### **L'envoi de votre candidature par courrier postal à:**

Nature Humaine pour la photographie

Comité de sélection résidence 2015

13 rue Sainte Catherine - 36300 Le Blanc.

Pour le renvoi du dossier, joindre une enveloppe adressée et suffisamment affranchie. Les dossiers ne comportant pas d'enveloppe affranchie pour le retour ne seront pas renvoyés.

**Date limite : 1<sup>er</sup> avril 2015, cachet de la poste faisant foi. Envoi sans accusé de réception.**

**Pour tout renseignement concernant votre candidature :**

Philippe Pavageau - 0631 828 500 - 0218 010 121

Adresse bureau/atelier: 13 rue Sainte Catherine - 36300 Le Blanc

naturehumaine36@gmail.com - [www.naturehumainephoto.fr](http://www.naturehumainephoto.fr)

---

source : [www.craam.mg](http://www.craam.mg) :